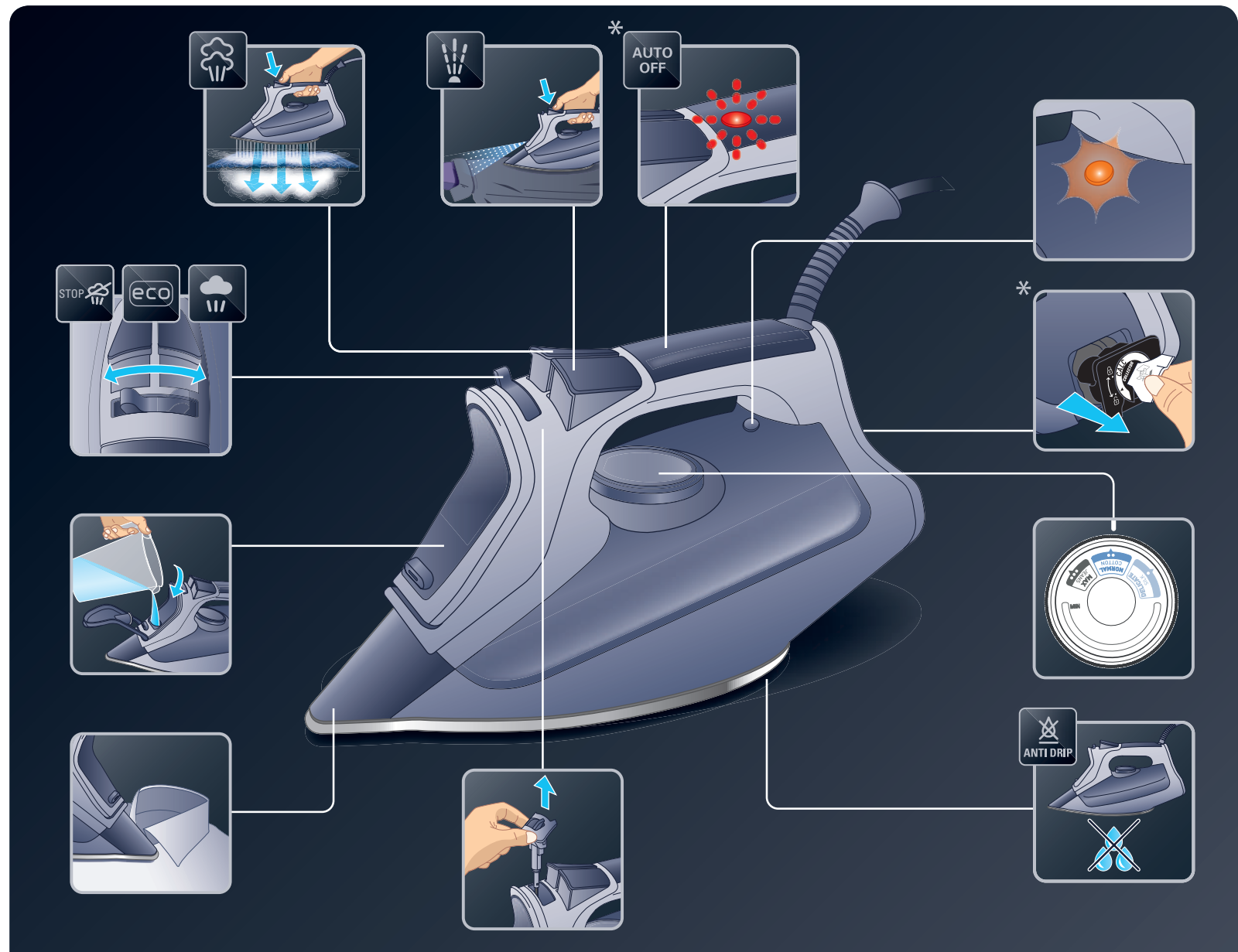
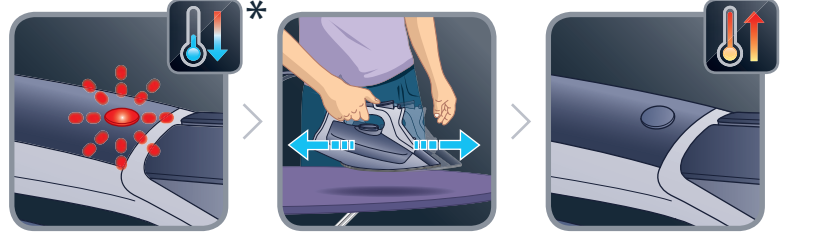
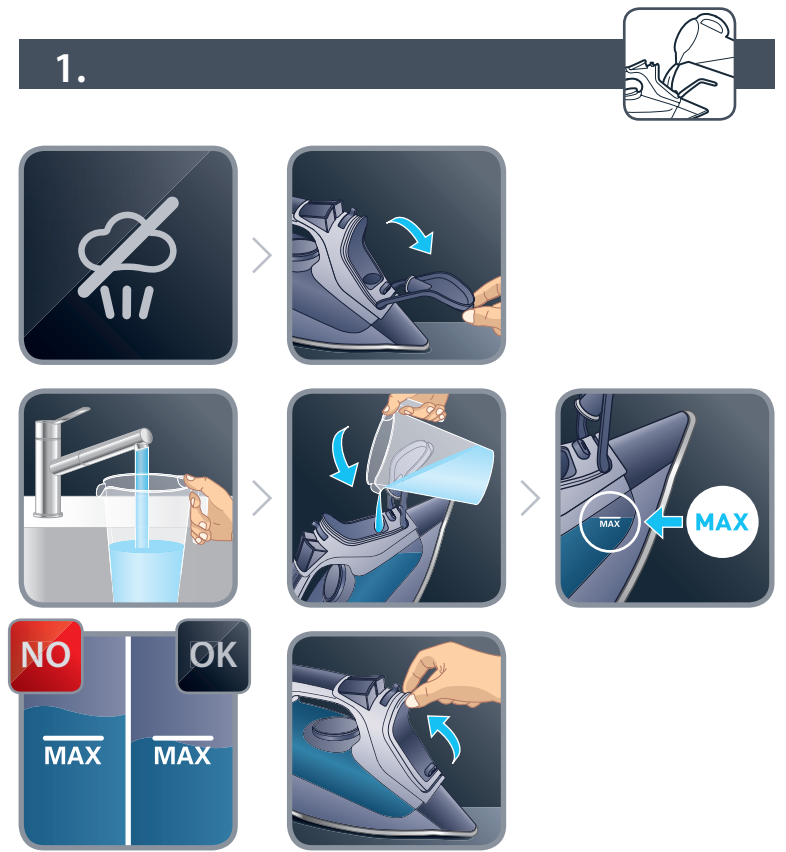


FR Veuillez lire attentivement le livret “Consignes de sécurité et d’utilisation” avant la première utilisation / **EN** Please read carefully the “Safety and use instructions” booklet before first use / **DE** Lesen Sie vor dem erstmaligen Gebrauch aufmerksam die Broschüre „Sicherheits- und Bedienungshinweise“ durch. / **ES** Lea detenidamente el libro «Instrucciones de seguridad y de uso» antes de utilizar el aparato por primera vez / **PT** Leia atentamente o manual «Instruções de segurança e utilização» antes da primeira utilização / **IT** Leggere con attenzione il libretto “Norme di sicurezza e d’uso” al primo utilizzo / **DA** Læs hæftet “Sikkerheds- og brugsanvisning” grundigt igennem inden den første ibrugtagning. / **NO** Les nøye heftet “Råd om sikkerhet og bruk” før første gangs bruk / **FI** Lue turvallisuu- ja käyttöohjevihko huolellisesti ennen ensimmäistä käyttökertaa. / **TR** İlk kullanımdan önce “Güvenlik ve kullanım talimatları” kitapçığını dikkatlice okuyun / **EL** Διαβάστε προσεκτικά το εγχειρίδιο «Οδηγίες ασφαλείας και χρήσης» πριν από την πρώτη χρήση / **PL** Przed pierwszym użyciem proszę uważnie przeczytać broszurę „Zalecenia dotyczące bezpieczeństwa i użytkowania” / **CS** Před prvním použitím si, prosím, pečlivě prostudujte „Bezpečnostní pokyny pro použití” / **SK** Pred prvým použitím si pozorne prečítajte „Bezpečnostné odporúčania a použitie”. / **HU** Az első használat előtt figyelmesen olvassa el a „Biztonsági előírások és használati útmutató” című fejezetet / **SL** Pred prvo uporabo natančno preberite »Navodila za varno uporabo« / **RU** Перед первым использованием внимательно прочитайте инструкцию «Меры безопасности и правила использования». / **UK** Перед першим використанням уважно прочитайте посібник «Правила техніки безпеки та рекомендації щодо використання» / **HR** Molimo da prije prve uporabe pažljivo pročitate priručnik „Sigurnosne upute” / **SR** Pre prve upotrebe, pažljivo pročitajte “Bezbednosno I uputstvo za upotrebu” / **RO** Înainte de prima utilizare, citiți cu atenție manualul „Instrucțiunile de siguranță și de utilizare” / **ET** Palun lugege enne esimest korda kasutamist hoolikalt ohutus- ja kasutusjuhendit / **LT** Atidžiai perskaitykite knygelę „Saugos ir naudojimo reikalavimai” prieš naudodami įrenginį pirmą kartą / **LV** Pirms izmantojat ierīci pirmoreiz, lūdzu rūpīgi izlasiet brošūru “Norādījumi par drošību un lietošanu” / **BG** Моля, прочетете внимателно книжката “Препоръки за безопасност и употреба” преди първоначална употреба / **AR** يُرجى قراءة كُتيب «السلامة وإرشادات الاستعمال» بعناية قبل الاستعمال للمرة الأولى

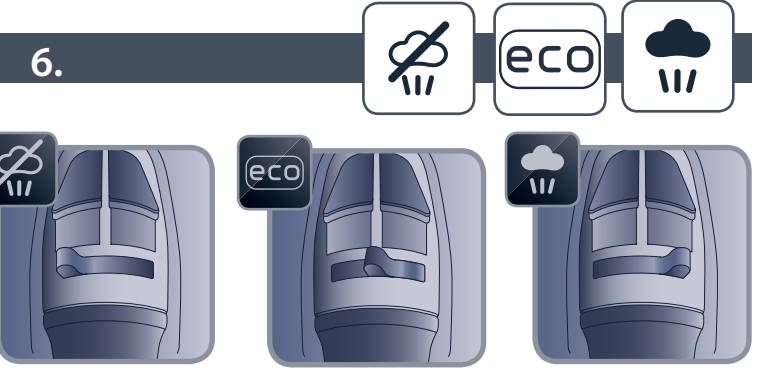
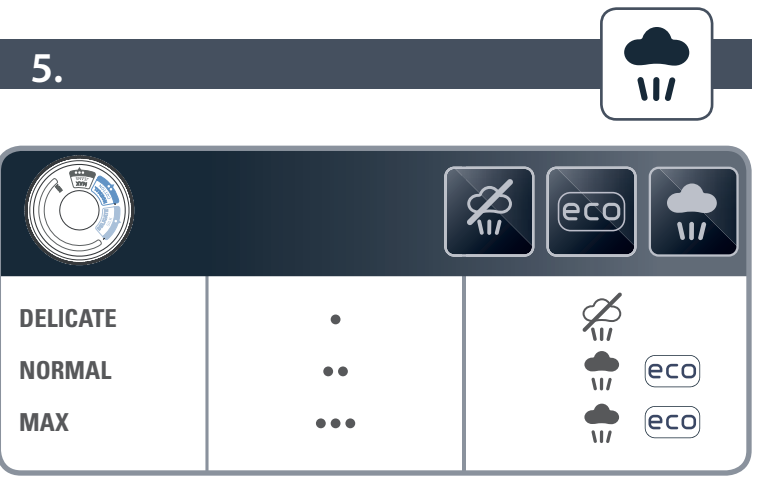


* FR Selon modèle / EN Depending on model / DE Je nach Modell / ES Según modelo / PT Consoante o modelo / IT Secondo i modelli / DA Afhængig af model / NO Avhenger av modell / FI Mallista riippuen / TR Modelle göre / EL ανάλογα με το μοντέλο / PL W zależności od typu / CS Podle modelu / SK V závislosti od modelu / HU Modelltől függően / SL Odvisno od modela / RU В зависимости от модели / UK Залежно від моделі / HR Ovisno o modelu / SR U zavisnosti od modela / RO Ovisno o modelu / ET Sõltuvalt mudelist / LT Pagal modelį / LV Atbilstoši modelim / BG В зависимост от модела / AR حسب الموديل

www.rowenta.com



* FR Selon modèle / EN Depending on model / DE Je nach Modell / ES Según modelo / PT Consoante o modelo / IT Secondo i modelli / DA Afhængig af model / NO Avhenger av modell / FI Mallista riippuen / TR Modelle göre / EL ανάλογα με το μοντέλο / PL W zależności od typu / CS Podle modelu / SK V závislosti od modelu / HU Modelltől függően / SL Odvisno od modela / RU В зависимости от модели / UK Залежно від моделі / HR Ovisno o modelu / SR U zavisnosti od modela / RO Ovisno o modelu / ET Sõltuvalt mudelist / LT Pagal modelį / LV Atbilstoši modelim / BG В зависимост от модела / AR حسب الموديل



FR	Guide de l'utilisateur	SK	Používateľská príručka
EN	User's guide	HU	Használati útmutató
DE	Bedienungsanleitung	SL	Navodila za uporabnika
ES	Guía del usuario	RU	Руководство пользователя
PT	Guia de utilização	UK	Посібник користувача
IT	Manuale d'uso	HR	Upute za uporabu
DA	Brugsvejledning	SR	Uputstvo za upotrebu
NO	Bruksanvisning	RO	Ghidul utilizatorului
DA	Käyttöohje	FI	Käyttöohje
TR	Kullanım kılavuzu	LT	Naudotojo vadovas
EL	Οδηγός χρήσης	LV	Lietošanas pamācība
PL	Instrukcja obsługi	BG	Ръководство на потребителя
CS	Návod k použití	AR	دليل الاستعمال



AUTOSTEAM DW41XX

EFFECTIVE ANTICALC DW42XX

FR Pour plus d'informations sur l'utilisation / EN For further usage information / DE Weitere Informationen zur Bedienung / ES Para obtener más información sobre su uso / PT Para obter mais informações sobre a utilização / IT Per maggiori informazioni sull'utilizzo / DA Yderligere informationer vedrørende betjening / NO For mer informasjon om bruken / FI Lisätietoja käyttöä varten / TR Kullanım hakkında daha fazla bilgi için / EL Για περισσότερες πληροφορίες σχετικά με τη χρήση / PL Więcej informacji na temat korzystania z urządzenia / CS Pro více informací o použití / SK Pre ďalšie informácie o používaní / HU A használatra vonatkozó további információk / SL Več informacij o uporabi / RU Для получения более подробной информации об эксплуатации / UK Для отримання детальної інформації щодо експлуатації / HR Za više informacija o upotrebi / SR Za više informacija o upotrebi / RO Pentru mai multe informații privind utilizarea / ET Täiendava teabe saamiseks kasutamise kohta / LT Daugiau informacijos apie naudojimą / LV Lai iegūtu vairāk informācijas par lietošanu / BG За още информация относно употребата / AR المعزید من المعلومات عن الاستعمال

...

...



...

...

* FR Disponible selon les pays / EN Available according countries / DE Je nach Land erhältlich / ES Disponible según el país / PT Disponível de acordo com o país / IT Disponibile a seconda dei Paesi / DA Fås i disse lande / NO Tilgjengelig i følgende land / FI Saatavuus vaihtelee maittain / TR Ülkelere göre mevcuttur / EL Διαθεσιμότητα, ανάλογα με τη χώρα / PL Dostępność zależy od kraju / CS Dostupné podle země / SK Dostupné podľa krajiny / HU Országától függően kapható / SL Na voljo v določenih državah / RU Доступность зависит от страны / UK Доступно відповідно до країни / HR Dostupno ovisno o zemlji / SR Dostupno zavisan od zemlje / RO Disponibil în funcție de țară / ET Kättesaadavus riigi järgi / LT Prieinamas pagal šalis / LV Pieejamā atkarībā no valsts / BG Налични в зависимост от държавите / AR متوفرة حسب البلدان

14.

...

...

...

...

13.

...

...

...

...

12.

...

...

...

...

* FR Selon modèle / EN Depending on the model / DE Je nach Modell / ES Según el modelo / PT Consoante o modelo / IT In base al modello / DA Afhængig af modellen / NO Avhengig av modell / FI Mallista riippuen / TR Örnekteki gibi / EL Ανάλογα με το μοντέλο / PL Zależnie od modelu / CS Podle modelu / SK Podľa modelu / HU Modelltől függően / SL Glede na model / RU В зависимости от модели / UK Залежно від моделі / HR Ovisno o modelu / SR У зависности од модела / RO În funcție de model / ET Vastavaht mudelitele / LT Pagal modelius / LV Atkarībā no modeļa / BG В зависимост от модела / AR حسب الموديل

10.

...

...

11.

...

...

...

...

8.

...

...

9.

...

...

...

...