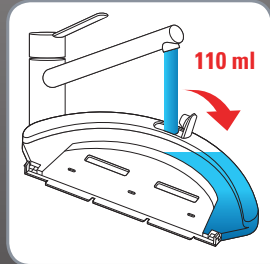
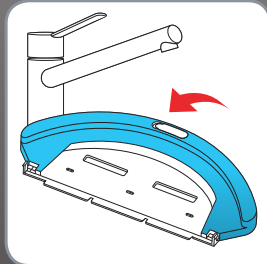


Tefal®

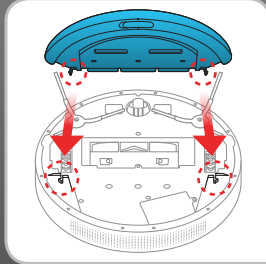
11



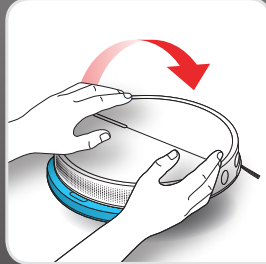
12



13



14



RU Откройте емкость для воды на насадке для влажной уборки и залейте в нее 110 мл.

PL Otwórz pojemnik na wodę podstawy mopa i napełnij go 110 ml wody.

EN Open the water tank of the mop support and fill it with 110ml of water.

RU Закройте емкость.

PL Zamknij zbiornik na wodę.

EN Close the water tank.

RU Закрепите насадку для влажной уборки на пылесосе с помощью двух специальных отверстий.

PL Przymocuj podstawę mopa do dwóch otworów do tego służących.

EN Clip the mop support in the two holes provided for this purpose.

RU Переверните робот-пылесос.

PL Obróć robot.

EN Turn back your robot.

2220003275/02 - 43/19

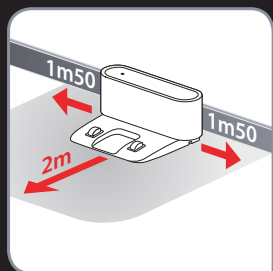


EXPLORER SERIE 60

QUICK START GUIDE

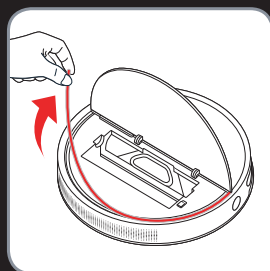
www.tefal.com

1



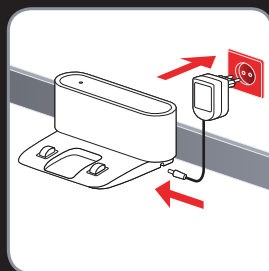
- RU** Выберите место для зарядной станции.
- PL** Wybierz położenie stacji dokującej.
- EN** Choose the location of your docking station.

2



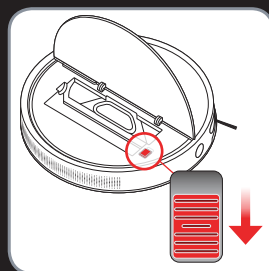
- RU** Снимите защитную ленту с бампера пылесоса.
- PL** Zdejmij taśmę ochronną ze zderzaka.
- EN** Remove the protective strip from the bumper.

3



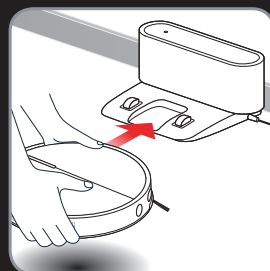
- RU** Подключите зарядную станцию к электросети.
- PL** Podłącz stację dokującą.
- EN** Plug your docking station.

4



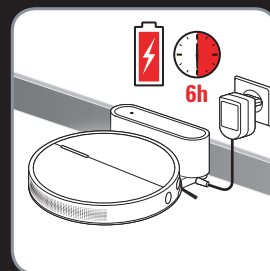
- RU** Установите выключатель пылесоса во включенное положение (On).
- PL** Przesunąć przełącznik on/off w pozycję „on”.
- EN** Toggle the on/off switch to “on”.

5



- RU** Поместите пылесос на зарядную станцию.
- PL** Ustaw robot na stacji dokującej.
- EN** Position your robot on its docking station.

6



- RU** Дождитесь полной зарядки пылесоса (6 часов).
- PL** Odczekaj 6 godzin, by robot całkowicie się naładował.
- EN** Wait 6 hours for the robot to be fully charged.

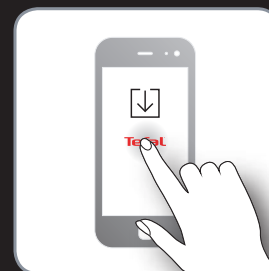
7



- RU** Загрузите бесплатное приложение (используйте QR-код ниже).
- PL** Pobierz bezpłatną aplikację (zob. kod QR).
- EN** Download the free app (cf. QR code).



8



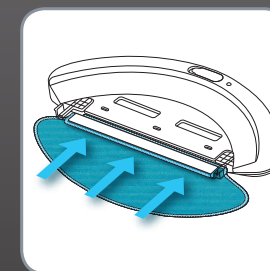
- RU** Пользуйтесь роботом-пылесосом в свое удовольствие в соответствии с инструкциями в приложении.
- PL** Aby jak najlepiej korzystać z robota, postępuj po prostu zgodnie z instrukcjami w aplikacji!
- EN** To enjoy your robot, simply just follow the instructions in the app!

9



- RU** Намочите микроволоконную салфетку водой перед использованием.
- PL** Namocz mop wodą przed użyciem.
- EN** Moisten the mop with water before use.

10



- RU** Прикрепите микроволоконную салфетку на насадку для влажной уборки.
- PL** Przyczep mop do pojemnika z wodą.
- EN** Attach the mop to the water tank.