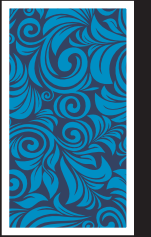




Принт чехла



с узорами



# Nord Star

## ГЛАДИЛЬНАЯ ДОСКА

# Millennium



● Гладильная доска на металлической основе  
 ● Подставка под утюг с термостойкими  
 ● силиконовыми заклепками, специально  
 ● для утюгов с тефлоновым покрытием  
 ● Материал чехла: ткань  
 ● с термоустойчивым покрытием  
 ● Электросоединитель 2,2м  
 ● Подрукавник переносной  
 ● Регулируемые опоры высота до 0,9 м



Цвет каркаса

чёрный

Арт. NS-3/4



Изготовлено по заказу: ООО «БизнесАрт»,  
 111003, Москва, ул. Волочаевская, 40Б.  
 Производитель: ООО «НИКА», Россия, УР, г. Ижевск,  
 ул. Лесозаводская, 23, тел. (3412) 55-00-00,  
 e-mail: info@nikaltd.ru, www.nika-foryou.ru

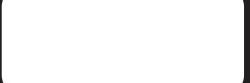
Не подлежит обязательной сертификации и декларированию  
 ТУ 9693-015-84597 115-2012. Для бытового использования.  
 Срок службы 5 лет. Гарантийный срок 12 месяцев.  
 Материалы: металл, пластмасса, поролон, ткань  
 с термоустойчивым покрытием.

Соединитель электрический модель НЗМ (без заземления).  
 Напряжение 220 В. Максимальный ток нагрузки 16 А.  
 Назначение - подключение потребителя,  
 мощностью не более 3 кВт. Производитель:  
 ООО «НИКА», г. Ижевск, ул. Лесозаводская, 23.



Соответствует требованиям  
 ТР ТС 004/2011 «О безопасности  
 низковольтного оборудования»  
 ТУ 3464-006-84597 115-2014.

Запрещается эксплуатировать изделие с видимыми  
 нарушениями корпуса или изоляции сетевого шнура.  
 При обнаружении неисправностей необходимо обратиться  
 в компанию-производитель. Замена может быть  
 произведена только уполномоченным сервисным центром.

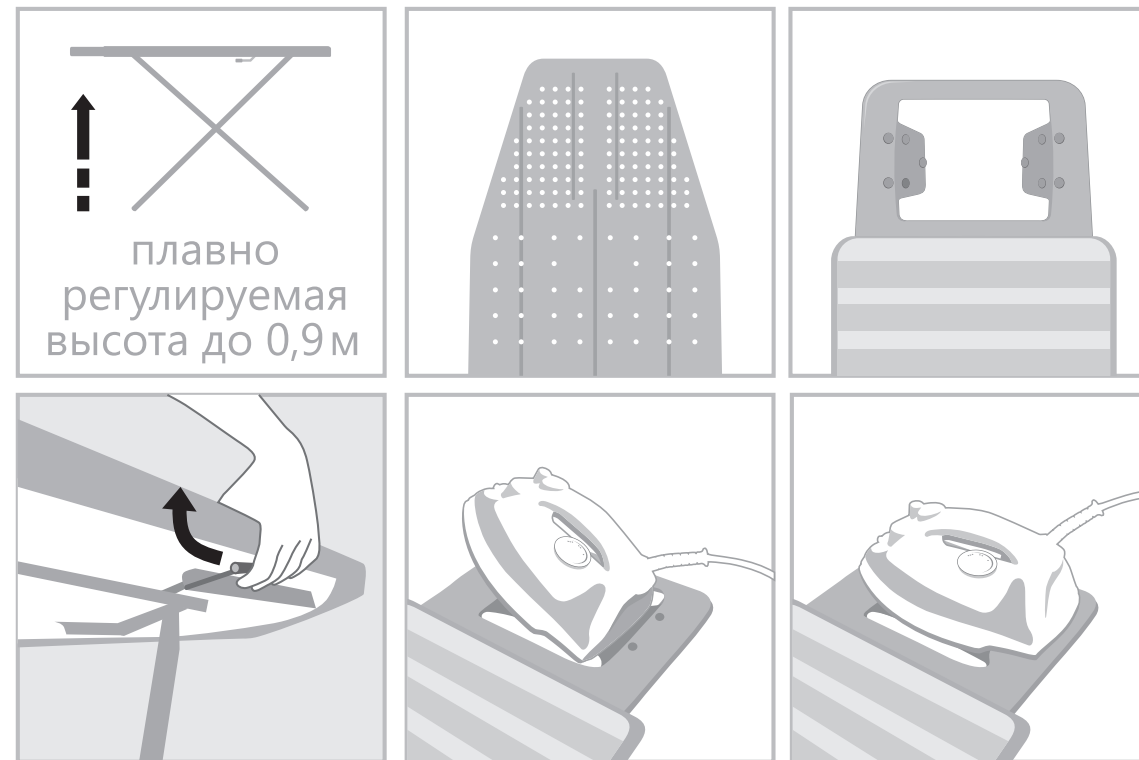


# ГЛАДИЛЬНАЯ ДОСКА НА МЕТАЛЛИЧЕСКОЙ ОСНОВЕ

# MILLENNIUM

артикул	NS-3/4
размер, мм	1220x340
электросоединитель 2,2 м	+
подставка под утюг	euro
подрукавник переносной	+
вес, кг	6,28
регулировка по высоте, м	до 0,9
чехол	ткань с термостойчивым покрытием

Прижать рычаг к доске,  
отрегулировать высоту.  
Нажимать на рычаг  
только при поддержке  
гладильного стола.



1. Прижмите рычаг к доске, отрегулируйте высоту, отпустите рычаг.  
**Внимание!**  
**Нажимать на рычаг только при поддержке гладильного стола.**
2. Включите электрический соединитель в источник питания 220 В.
3. Подключите шнур утюга в гнездо электросоединителя.
4. Поместите утюг на подставку.
5. После завершения работы отключите электросоединитель из источника питания и оберните его вокруг розетки.
6. Нажмите ручку регулирования высоты, одновременно при этом опуская гладильный стол вниз в исходное положение.  
Отпустите рычаг.
7. Поставьте доску в вертикальное положение подставкой вверх.

**НЕ ОСТАВЛЯЙТЕ УТЮГ НА ГЛАДИЛЬНОЙ ПОВЕРХНОСТИ!**



1220x340

Доска хранится в вертикальном положении подставкой вверх.

Перед первым использованием рекомендуется отпарить чехол или прополоскать в теплой воде.



Не подлежит обязательной сертификации и декларированию ТУ 9693-015-84597115-2012. Для бытового использования. Срок службы 5 лет. Гарантийный срок 12 месяцев.

**Материалы: металл, пластмасса, поролон, ткань с термостойчивым покрытием.**

Соединитель электрический модель НЗМ (без заземления). Напряжение 220 В. Максимальный ток нагрузки 16 А. Назначение - подключение потребителя, мощностью не более 3 кВт. Производитель: ООО «НИКА», г. Ижевск, ул. Лесозаводская, 23.



Соответствует требованиям ТР ТС 004/2011 «О безопасности низковольтного оборудования» ТУ 3464-006-84597115-2014.

- Перед использованием следует убедиться в исправности электрического соединителя.
- Запрещается эксплуатировать изделие с видимыми нарушениями корпуса или изоляции сетевого шнура. При обнаружении неисправностей необходимо обратиться в компанию-производитель. Замена может быть произведена только уполномоченным сервисным центром.
- Перед использованием необходимо полностью размотать электрошнур.
- Запрещается тянуть за электрошнур, для того чтобы вытащить вилку из розетки.
- Запрещается тянуть за электрошнур, для того чтобы подвинуть гладильную доску.
- Во избежание поражения электрическим током запрещается опускать электрошнур, штепсельную вилку и электроутюг в воду или иные растворы.
- Запрещается оставлять на длительное время включенный электроутюг подошвой на рабочей поверхности гладильной доски.

Изготовлено по заказу: ООО «БизнесАрт». 111003, Москва, ул. Волочаевская, 40Б. Производитель: ООО «НИКА», Россия, УР, г. Ижевск, ул. Лесозаводская, 23, тел. (3412) 55-00-00, e-mail: info@nikaltd.ru, www.nika-foryou.ru

Производитель оставляет за собой право вносить в конструкцию изменения, не ухудшающие качества изделия.

**Вы можете оставить свои отзывы, замечания и пожелания:**  
тел. (3412) 90-99-99, e-mail: otziv@nikaltd.ru

