

sinbo

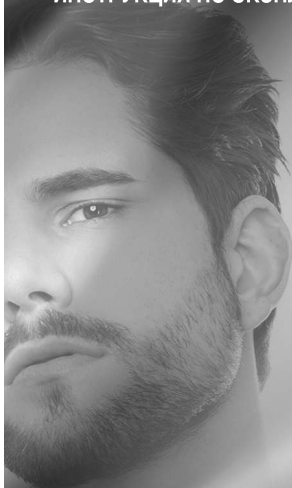
SS 4045R, SS 4045S RECHARGEABLE SHAVER

INSTRUCTION MANUAL

БРИТВА АККУМУЛЯТОРНАЯ
ИНСТРУКЦИЯ ПО ЭКСПЛУАТАЦИИ

EN

RU



ENGLISH

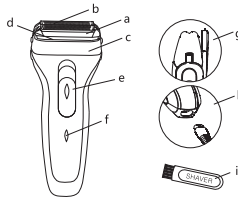
SINBO SS 4045R, SS 4045S RECHARGEABLE SHAVER INSTRUCTION MANUAL

Reciprocating Heads Rechargeable Shaver

This new Sinbo SS 4045R, SS 4045S wide shaving head 30% more shaving area for faster.

Parts Description

- a. Cover
- b. Foil
- c. Foil Holder
- d. Cutter
- e. Switch
- f. Charging Indicator
- g. Trimmer
- h. Charging Plug
- i. Cleaning Brush



Features

- * Dual floating head for an exceptional, close shaving
- * Pop up trimmer perfect for grooming sideburns and moustache
- * Waterproof, washable system
- * Battery charging led
- * Independent floating cutter
- * 8 hours charging time
- * Built-in Battery: 1*800mAh , Ni-Cd battery
- * AC230V, 50Hz, 2W

Important Presentation

Read these instructions for use carefully before using the appliance and save them for future reference.

1. The switch must be turned off when charging.
2. Never clean the body with water, or troubles may occur.
3. Never press or take out the plug with wet hands. Or troubles may occur or you may get shocked.

Charging

1. The applicable voltage is AC220/50Hz.
2. Insert the power wire into the shaver socket. Then insert the plug into the power socket on the wall and the red indicating lamp will be light.
3. It takes about 8-10hours to charge the shaver completely.
4. It must be recharged for 18 hours continuously for the first time usage.

5. To common beards, one charging can last seven days and serve for three minutes use per day.

6. It is better to recharge after it was completely used up. So that the battery will be more durable.

Shaving

1. Slide the switch up to turn it on. Stretch your skin with a hand and shave slowly against beard's growing direction.

2. Cover the protection lid after shaving in order to prevent the net knife from damage.

3. Don't use it in case that knife net is damaged, as it may hurt your skin.

4. If you want to cut hair on the temples or long beard, slide the trimmer switch up, touch the trimmer on your skin vertically and shave slowly.

Cleaning Method

1. Turn off the switch. Pull the foil holder upward and use the cleaning brush to clean the blades and the foils inside surface.

2. You are advised to clean the knife tool periodically to keep the shaver's good performance.

Disposing of Battery

If you want to discard this razor, please open the back cover, unload the battery and take it to a place designated by the government to protect the environment.

Русский

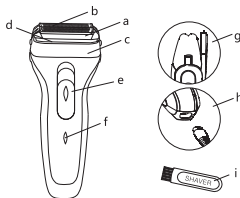
БРИТВА АККУМУЛЯТОРНАЯ SINBO SS 4045 ИНСТРУКЦИЯ ПО ЭКСПЛУАТАЦИИ

Аккумуляторная бритва с плавающей головкой

Эта новая бритва Sinbo SS 4045 бреет площадь на 30% больше за меньшее время.

Описание

- а. Крышка
- б. Фольга
- в. Держатель фольги
- г. Режущий элемент
- д. Выключатель
- е. Индикатор зарядки
- ж. Триммер
- з. Штепсель для зарядки
- и. Чистящая щетка



Характеристики

- * Двойная плавающая головка для исключительно чистой бритвы
- * Всплывающий триммер, который идеально подходит для ухода за бакенбардами и усами
- * Водонепроницаемая моющаяся система
- * Светодиодный индикатор заряда батареи
- * Независимый плавающий режущий элемент
- * Продолжительность зарядки: 8 ч
- * Встроенная батарея: 1*800 мА/ч, никель-кадмиевая
- * 230 В переменного тока, 50 Гц, 2 Вт

Важная презентация

Перед началом эксплуатации прибора внимательно изучите эту инструкцию и храните ее для дальнейшего использования.

1. Во время зарядки выключатель должен быть перемещен в положение "выкл."
2. Никогда не очищайте корпус водой, иначе могут возникнуть неисправности.
3. Никогда не вставляйте и не извлекайте штепсельную вилку мокрыми руками. В противном случае могут возникнуть неисправности, либо можно пострадать от поражения электрическим током.

Зарядка

1. Применимое рабочее напряжение изделия составляет 220 В переменного тока / 50 Гц.
2. Подключите шнур питания к гнезду бритвы. Затем вставьте вилку в розетку, и загорится красный световой индикатор.
3. Полная зарядка бритвы занимает приблизительно 8-10 часов.
4. При первом использовании необходимо выполнить повторную зарядку в течение 18 часов.

5. Для ухода за обычной бородой бритва может работать на одной зарядке семь дней либо по три минуты в день.

6. Лучше всего заряжать аккумулятор после того, как он полностью разряжен. В этом случае срок службы бритвы будет больше.

Бритье

1. Переместите выключатель вверх для включения бритвы. Разглаживайте щетину рукой и брейте медленно против роста волос.

2. После завершения бритья закрывайте защитную крышку, чтобы предотвратить повреждение сеточного ножа.

3. Не используйте бритву, если сеточный нож поврежден, так как в этом случае можно поранить кожу.

4. Если вы хотите постричь волосы на висках или длинную бороду, переместите выключатель триммера вверх, поднесите триммер к коже в вертикальном положении и начните бритье в медленном темпе.

Метод очистки

1. Переместите выключатель в положение "выкл." Потяните держатель фольги вверх и с помощью чистящей щетки очистите лезвия и внутреннюю поверхность фольги.

2. Рекомендуется производить регулярную чистку режущего элемента, чтобы обеспечить оптимальную производительность бритвы.

Утилизация батарей

В случае утилизации бритвы откройте заднюю крышку, извлеките батарею и сдайте ее в специализированный пункт для защиты окружающей среды.

Меры безопасности и подготовка к работе:

Перед использованием прибора внимательно ознакомьтесь с настоящей инструкцией по эксплуатации. Пожалуйста, сохраняйте настоящую инструкцию по эксплуатации, гарантийный талон, чек, упаковочную коробку и, по возможности, другие элементы упаковки прибора.

Производитель не несет ответственности за выход из строя устройства или за ущерб, возникший в результате неправильного или непредусмотренного настоящей инструкцией использования прибора. Не используйте прибор в случае обнаружения каких-либо повреждений.

Извлеките прибор из упаковки, освободив его от транспортировочных элементов.

Убедитесь в том, что комплектация прибора соответствует заявленной производителем.

Убедитесь в том, что все элементы прибора не повреждены.

После хранения или транспортировки прибора в условиях пониженной температуры перед включением рекомендуется выдержать прибор в тепле в течение двух часов.

Не ремонтируйте прибор самостоятельно, обращайтесь в авторизованный сервисный центр или специализированную мастерскую.

Предохраняйте прибор и сетевой кабель от воздействия высоких температур, попадания прямых солнечных лучей, сырости и прочих негативных воздействий.

Прибор не предназначен для использования детьми, а также лицами с ограниченными физическими, чувствительными и умственными возможностями, лицами без соответствующего опыта и знаний без предварительного обучения, инструктажа и наблюдения за работой лица ответственного за их безопасность.

Не разрешайте детям использовать устройство и аксессуары в качестве игрушки. Не разрешайте детям играть с коробкой и прочими элементами упаковки.

Не допускается использование устройства с принадлежностями, не входящими в комплект поставки.

Рекомендуется хранить и использовать устройство в местах, недоступных для детей.

Устройство предназначено исключительно для домашнего некоммерческого использования.

Производитель оставляет за собой право изменять характеристики и внешний вид устройства без предварительного уведомления.

Срок службы устройства составляет 3 года при условии использования устройства в строгом соответствии с настоящей инструкцией по эксплуатации.

По окончании указанного срока рекомендуется утилизировать прибор в соответствии с правилами утилизации во избежание возможного причинения вреда жизни, здоровью и имуществу потребителя, а также окружающей среде.

Товар сертифицирован в соответствии с действующим законодательством.

Технические характеристики представлены на корпусе устройства.



Гарантийный талон

Наименование

Модель

Серийный номер (при наличии)

Дата продажи

Наименование, адрес и телефон

торгующей организации

Подпись продавца

Штамп магазина

ВНИМАНИЕ!

Гарантийный талон действителен только при наличии печатей продавца на титульном листе и отрезных купонах

Дата приема в АСЦ	Выполненные работы	Дата выдачи из АСЦ	Подпись сотрудника АСЦ	Подпись клиента

Уважаемый покупатель!

Мы выражаем благодарность за Ваш выбор и гарантируем высокое качество и безупречное функционирование приобретенного Вами изделия при соблюдении правил его эксплуатации.

Срок гарантии на все изделия – 12 месяцев со дня покупки. Данным гарантийным талоном Производитель подтверждает исправность изделия и берет на себя обязательство по бесплатному устранению всех неисправностей, возникших по вине производителя.

Гарантийный ремонт может быть произведен в любом авторизованном сервисном центре на территории России.

Условия гарантии:

В случае необходимости проведения гарантийного обслуживания, информацию об авторизованных сервисных центрах можно получить на сайте **www.sinbo-russia.ru**

В гарантийном обслуживании может быть отказано при:

- нарушении потребителем правил эксплуатации или транспортировки
- использовании в профессиональных целях
- наличии повреждений, нанесенных домашними животными, грызунами и бытовыми насекомыми
- признаков самостоятельного ремонта
- наличии повреждений, вызванных действиями непреодолимой силы или третьих лиц

С условиями согласен, претензий к внешнему виду и комплектации не имею

(Подпись покупателя)

Изготовитель:

DEİMA ELEKTROMEKANİK URUNLER İNSAAT SPOR MALZEMELERİ MALAT SANAYİ VE TİCARET ANONİM ŞİRKETT
Jihangir M., Gyuverdjın D. №4, Avdjilar, Istanbul, Turkey
Деима Электромеханик Урунлер Инсаат Спор Малземелери Ималат Санаи Ве Тикарет Аноним Ширкети
Харамидере Мевкии, Чихангир Мах Гувечин Кад. 4 Авжилар, Стамбул, Турция

Импортер в РФ:

Общество с ограниченной ответственностью «Хаскел»
119192, Москва, Мичуринский проспект д. 11, корп. 4,
пом. III, ком. 4; ИНН 7719269331; ОКПО 14574070

Страна производитель: Китай

Гарантийный срок: 12 мес

Дата изготовления: 12-2017





Deima Elektromekanik A.S.

Cihangir Mh. Guvercin Cd.

No:4 Avcilar-ISTANBUL-TURKEY

Produced at: 12-2017 Made in China

Изготовитель:

DEIMA ELEKTROMEKANIK URUNLER INSAAT SPOR MALZEMELERI MALAT SANAYI VE TICARET ANONIM SIRKETI

Jihangir M., Gyuverdjini D. №4, Avdjilar, Istanbul, Turkey

Деима Электромеханик Урунлер Инсаат Спор Малземелери Ималат Санаи Ве Тикарет Аноним Сиркети

Харамидере Мевки, Чихангир Мах Гувечин Кад. 4 Авкилар, Стамбул, Турция

Импортер в РФ:

Общество с ограниченной ответственностью «Хаскел»

119192, Москва, Мичуринский проспект д. 11, корп. 4,

пом. III, ком. 4; ИНН 7719269331; ОКПО 14574070

Страна производитель: Китай

Гарантийный срок: 12 мес

Дата изготовления: 12-2017