



PL 1. Komfortowy uchwyt 2. Stojak na mikser i misę
3. Przycisk TURBO dla prawo i leworęcznych
4. Wszelkstronne wyposażenie

CZ 1. Pohodlný úchyt 2. Stojan na šlehač a mísu
3. Tlačítko turbo pro praváky i leváky
4. Všestranné příslušenství

SK 1. Pohodlná rukoväť 2. Stojan na mixér a misu
3. Tlačidlo turbo vhodné pre ľavákov a pravákov
4. Univerzálne vybavenie

HU 1. Kényelmes fogantyú 2. Állvány a mixerhez és a tálhoz
3. Turbó nyomógomb jobb- és balkezesek számára
4. Minden igényt kielégítő felszerelés

RO 1. Măner confortabil 2. Suport pentru mixer și bolul acestuia
3. Buton turbo pe ambele părți, stanga și dreapta
4. Echipament suplimentar multifuncțional

BG 1. Комфортна дръжка 2. Стойка за миксера и купата
3. Бутон турбо за левичари и десничари
4. Комплект аксесоари

EN 1. Comfortable handle 2. Mixer and bowl stand
3. Turbo boost button for right- and left-handers
4. Multifunctional accessories and attachments

481

MIKSER
mixer

zelmer



481

PL INSTRUKCJA UŻYTKOWANIA
MIKSER

6-14

CZ NÁVOD K POUŽITÍ
ŠLEHAČ

15-22

SK NÁVOD NA OBSLUHU
MIXÉR

23-30

HU HASZNÁLATI UTASÍTÁS
HÁZTARTÁSI KÉZIROBOT

31-39

RO INSTRUCȚIUNI DE UTILIZARE
MIXER

40-48

BG ИНСТРУКЦИЯ ЗА УПОТРЕБА
МИКСЕР

49-58

EN USER MANUAL
MIXER

59-66

481

MIKSER
mixer

zelmer

Niezawodny mikser z zestawem akcesoriów.
Reliable mixer with accessories.



LINIA KOLORYSTYCZNA
product line



SYMBIO



IVORY



LIME



B

	1	2	3	4	5	6	7	8	9	10	11	12	13	14	15	16	17	18	19	20	21	22	23	24	25	26	27	28	29	30	31	32	33	34	35	36	37	38	39	40			
481.4	○	✓	○	✓	○	○	○	○	○	○	○	○	○	○	○	○	○	○	○	○	○	○	○	○	○	○	○	○	○	○	○	○	○	○	○	○	○	○	○	○	○	○	
481.5	✓	✓	○	✓	○	○	○	○	○	○	○	○	○	○	○	○	○	○	○	○	○	○	○	○	○	○	○	○	○	○	○	○	○	○	○	○	○	○	○	○	○	○	○
481.52	✓	✓	○	✓	○	○	○	○	○	○	○	○	○	○	○	○	○	○	○	○	○	○	○	○	○	○	○	○	○	○	○	○	○	○	○	○	○	○	○	○	○	○	○
481.6	✓	✓	○	✓	○	○	○	○	○	○	○	○	○	○	○	○	○	○	○	○	○	○	○	○	○	○	○	○	○	○	○	○	○	○	○	○	○	○	○	○	○	○	○
481.61	✓	✓	○	✓	○	○	○	○	○	○	○	○	○	○	○	○	○	○	○	○	○	○	○	○	○	○	○	○	○	○	○	○	○	○	○	○	○	○	○	○	○	○	○
481.63	✓	✓	○	✓	○	○	○	○	○	○	○	○	○	○	○	○	○	○	○	○	○	○	○	○	○	○	○	○	○	○	○	○	○	○	○	○	○	○	○	○	○	○	○
481.64	✓	✓	○	✓	○	○	○	○	○	○	○	○	○	○	○	○	○	○	○	○	○	○	○	○	○	○	○	○	○	○	○	○	○	○	○	○	○	○	○	○	○	○	○
481.64MM	✓	✓	○	✓	○	○	○	○	○	○	○	○	○	○	○	○	○	○	○	○	○	○	○	○	○	○	○	○	○	○	○	○	○	○	○	○	○	○	○	○	○	○	○
481.65	✓	✓	○	✓	○	○	○	○	○	○	○	○	○	○	○	○	○	○	○	○	○	○	○	○	○	○	○	○	○	○	○	○	○	○	○	○	○	○	○	○	○	○	○
481.67	✓	✓	○	✓	○	○	○	○	○	○	○	○	○	○	○	○	○	○	○	○	○	○	○	○	○	○	○	○	○	○	○	○	○	○	○	○	○	○	○	○	○	○	○
481.7	✓	✓	○	✓	○	○	○	○	○	○	○	○	○	○	○	○	○	○	○	○	○	○	○	○	○	○	○	○	○	○	○	○	○	○	○	○	○	○	○	○	○	○	○
481.8	✓	✓	○	✓	○	○	○	○	○	○	○	○	○	○	○	○	○	○	○	○	○	○	○	○	○	○	○	○	○	○	○	○	○	○	○	○	○	○	○	○	○	○	○

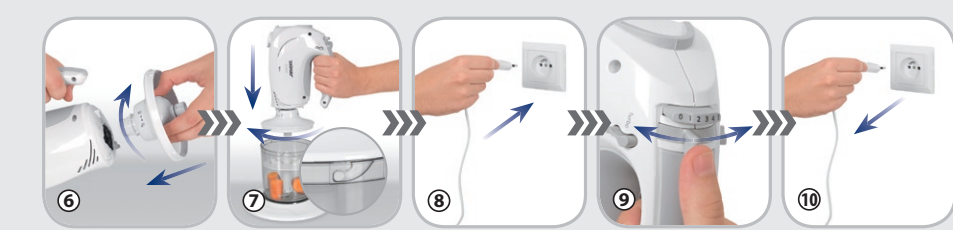
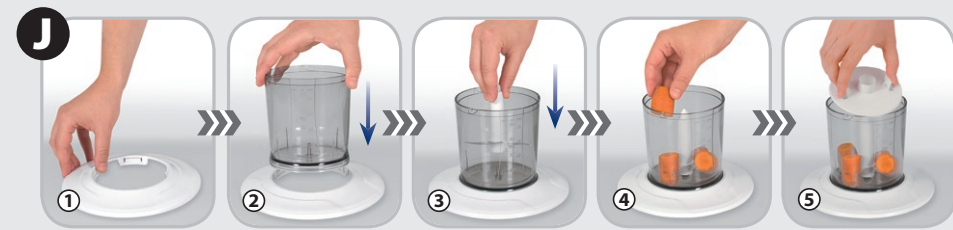
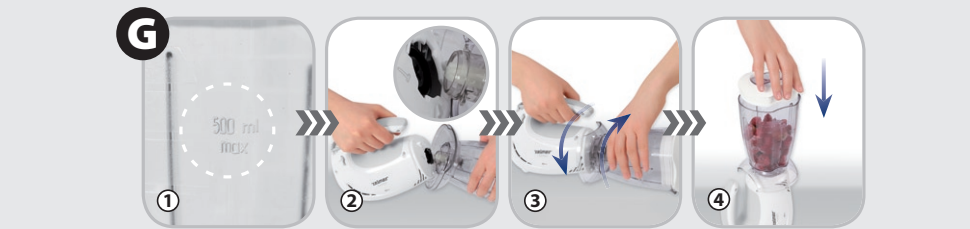
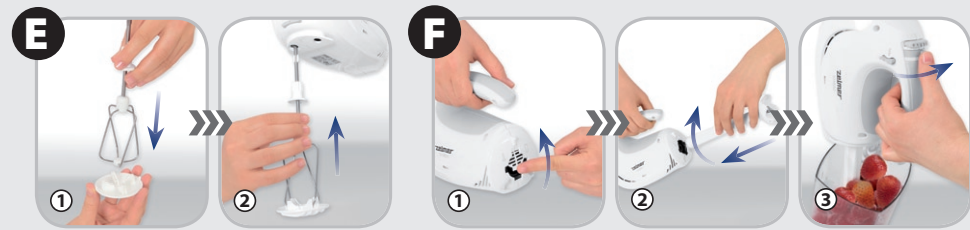
zelmer

www.zelmer.pl
www.zelmer.com

481-018_v01

zelmer

www.zelmer.pl
www.zelmer.com



PL Szanowni Klienci!

Gratulujemy wyboru naszego urządzenia i witamy wśród użytkowników produktów Zelmer.

W celu uzyskania najlepszych rezultatów rekomendujemy używanie tylko oryginalnych akcesoriów firmy Zelmer. Zostały one zaprojektowane specjalnie dla tego produktu.

Prosimy o uważne przeczytanie niniejszej instrukcji obsługi. Szczególną uwagę należy poświęcić wskazówkom bezpieczeństwa. Instrukcję obsługi prosimy zachować, aby mogli Państwo z niej korzystać również w trakcie późniejszego użytkowania.

Wskazówki dotyczące bezpieczeństwa i właściwego użytkowania miksera

Przed rozpoczęciem użytkowania urządzenia zapoznaj się z treścią całej instrukcji obsługi.

Należy upewnić się, że poniższe wskazówki zostały zrozumiane.

! Niebezpieczeństwo! / Ostrzeżenie! Nieprzeprzeganie grozi obrażeniami

- Nie uruchamiaj urządzenia, jeżeli przewód zasilający jest uszkodzony lub obudowa jest w sposób widoczny uszkodzona.
- Jeżeli przewód zasilający nieodłączalny ulegnie uszkodzeniu, to powinien on być wymieniony u wytwórcy lub w specjalistycznym zakładzie naprawczym albo przez wykwalifikowaną osobę w celu uniknięcia zagrożenia.
- Napraw urządzenia może dokonywać jedynie przeszkolony personel. Nieprawidłowo wykonana naprawa może spowodować poważne zagrożenia dla użytkownika. W razie wystąpienia usterek zwróć się do specjalistycznego punktu serwisowego.
- Nie wyjmuj z naczynia elementów roboczych, gdy mikser jest w ruchu.
- Nie dotykaj rękami elementów wyposażenia będących w ruchu, zwłaszcza niebezpieczne są noże nasadki miksującej, kubka miksującego, minimalaksera oraz tarcza kruszarki. Są bardzo ostre!
- Przed czyszczeniem urządzenia, jego montażem lub demontażem zawsze wyjmij przewód przyłączeniowy z gniazdka sieci.
- Przed wymianą wyposażenia lub zbliżaniem się do części poruszających się podczas użytkowania, należy wyłączyć sprzęt i odłączyć od zasilania.
- Zachowaj szczególną ostrożność podczas pracy z mikserem w obecności dzieci.
- Niniejszy sprzęt nie jest przeznaczony do użytkowania przez osoby (w tym dzieci) o ograniczonej zdolności fizycznej, czuciowej lub psychicznej, lub osoby nie mające doświadczenia lub znajomości sprzętu, chyba że odbywa się to pod nadzorem lub zgodnie z instrukcją użytkowania sprzętu, przekazanej przez osoby odpowiadające za ich bezpieczeństwo.

- Należy zwracać uwagę na dzieci, aby nie bawiły się sprzętem.
- Ze względów bezpieczeństwa miksowanie produktów w kubku miksującym musi się odbywać z założoną pokrywką. Zabrania się wkładania jakichkolwiek przedmiotów do wnętrza kubka, takich jak: łyżka, łopata, itp. Może to doprowadzić do uszkodzenia miksera lub wylamania elementów z wnętrza kubka i dostania się ich bezpośrednio do zmiksowanego produktu, co stanowi zagrożenie dla zdrowia a nawet życia człowieka.

! Uwaga! Nieprzeprzeganie grozi uszkodzeniem mienia

- Urządzenie zawsze podłączaj do gniazdka sieci elektrycznej (jedynie prądu przemiennego) o napięciu zgodnym z podanym na tabliczce znamionowej urządzenia.
- Nie wyciągaj wtyczki z gniazdka sieci pociągając za przewód.
- Nie narażaj miksera i wyposażenia na działanie temperatury powyżej 60°C – możesz uszkodzić mikser.
- Nie zanurzaj napędu miksera w wodzie, ani nie myj go pod bieżącą wodą.
- Nie myj wyposażenia zamontowanego na napędzie.
- Do mycia elementów zewnętrznych nie używaj agresywnych detergentów w postaci emulsji, mleczka, past, itp. Mogą one między innymi usunąć naniesione informacyjne symbole graficzne takie, jak: podziałki, oznaczenia, znaki ostrzegawcze, itp.
- Nie używaj nasadki miksującej bez zanurzenia jej w produktach, w przypadku cieczy jej poziom nie powinien przekraczać połowy wysokości nasadki.
- Uważaj, aby nie zalać wodą wnętrza korpusu nasadki miksującej – po montażu na napędzie może nastąpić zalanie silnika.
- Nie używaj miksera z pustym kubkiem miksującym.
- Uważaj, aby nie zalać wodą przestrzeni od dołu kubka miksującego, w której znajduje się sprzęgło – po montażu na napędzie może nastąpić zalanie silnika.
- Nie wkładaj jednocześnie mieszadła i trzepaka z zębatką do gniazda napędu – możesz zniszczyć mikser w chwili jego uruchomienia.
- Nie używaj nasadki miksującej lub kubka miksującego dłużej niż 3 min., minimalaksera i kruszarki dłużej niż 2 min., a trzepaków i mieszadeł dłużej niż 10 min.

i Wskazówka Informacje o produkcie i wskazówki dotyczące użytkowania

- Urządzenie jest przeznaczone do użytku domowego. W przypadku wykorzystywania go do celów biznesu gastronomicznego, warunki gwarancji zmieniają się.
- Po zakończeniu pracy przewód przyłączeniowy wyjmij z gniazdka sieci i nawiń na napęd miksera.

Notes