

GinZZU™
WWW.GINZZU.COM

ВЕРТИКАЛЬНЫЙ ПЫЛЕСОС
VS121



РУКОВОДСТВО ПОЛЬЗОВАТЕЛЯ

СОДЕРЖАНИЕ

Введение	2
Описание	3
Инструкция по безопасности	3
Предупреждение	4
Сборка.....	5
Инструкция по применению	5
Очистка	6
Технические характеристики	7
Транспортировка и хранение	8
Утилизация	8

ВВЕДЕНИЕ

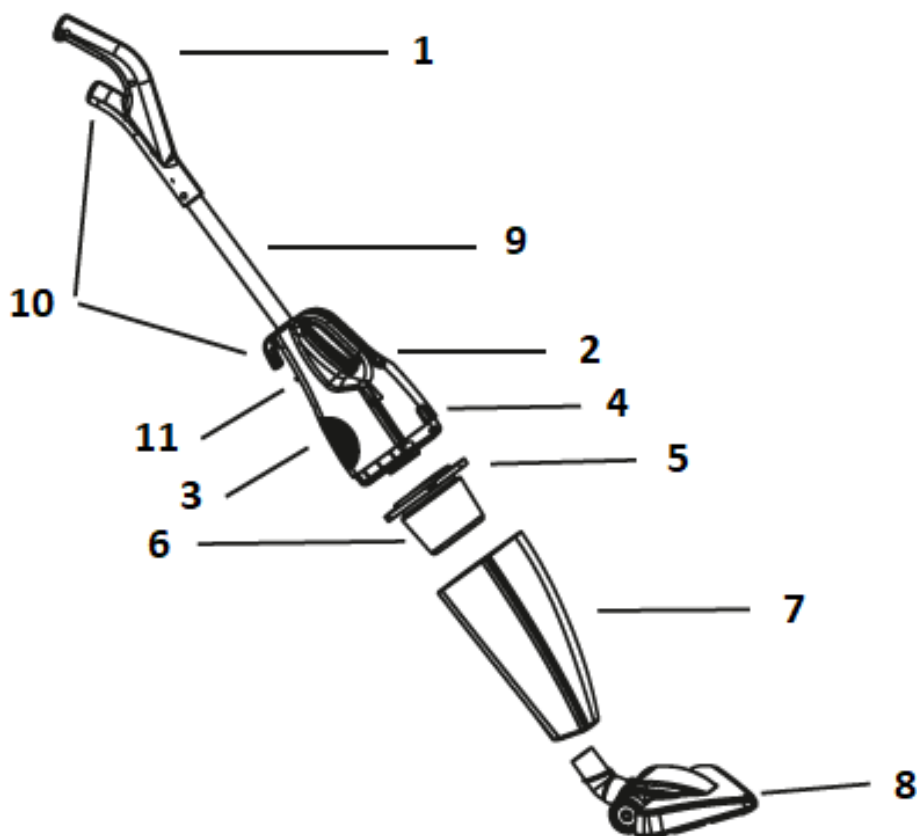
Уважаемый покупатель! Благодарим Вас за приобретение пылесоса GINZZU VS121.

Использование последних технологических разработок и приверженность высоким стандартам позволяют предложить Вам качественное устройство по доступной цене. Прежде чем начать эксплуатацию устройства, **внимательно прочтите данное Руководство**. Оно поможет Вам разобраться в характеристиках, воспользоваться всеми возможностями пылесоса, не допустить поломок и продлить срок его службы. Сохраняйте Руководство в течение всего срока службы. При передаче устройства третьим лицам обязательно приложите к нему настоящее Руководство.

Данное руководство содержит перечень мер безопасности, несоблюдение которых может представлять угрозу безопасности как для самого устройства, так и для его владельца; привести к травме и повреждению или выходу из строя устройства. Информация об условиях гарантии содержится в Гарантийном талоне, входящем в комплект устройства. Адреса и телефоны авторизованных сервисных центров (далее – АСЦ), производящих техническое обслуживание и ремонт продукции «ГИНЗУ», представлены на веб-сайте www.ginzzu.com.

В связи с постоянным совершенствованием внешнего вида, конструкции и характеристик продукции, наша компания оставляет за собой право изменять содержание данного руководства без предварительного уведомления.

ОПИСАНИЕ



- | | |
|---|--------------------------|
| 1. Ручка | 6. Фильтр |
| 2. Питание Вкл./Выкл. | 7. Контейнер для мусора |
| 3. Корпус мотора | 8. Универсальная насадка |
| 4. Замок блокировки контейнера для мусора | 9. Алюминиевая труба |
| 5. Камера фильтра | 10. Крючки для провода |
| | 11. Защёлка |

ИНСТРУКЦИЯ ПО БЕЗОПАСНОСТИ

Устройство предназначено только для личного (семейного) использования в бытовых условиях!

Просьба соблюдать меры предосторожности при пользовании пылесосом, включая следующие:

1. Не оставляйте пылесос, включенный в сеть, без присмотра. Отключайте его от сети, когда не планируете использовать, а также при чистке фильтров.
2. Во избежание риска поражения электрическим током, не пользуйтесь пылесосом на улице, во влажных помещениях или на мокрой поверхности.
3. Не позволяйте детям играть с пылесосом. Будьте особо внимательны при пользовании пылесосом рядом с детьми.
4. Следуйте указаниям данного руководства. Используйте только рекомендуемые производителем фильтры и насадки.
5. Не включайте при поврежденном шнуре или вилке. Не пользуйтесь пылесосом, если он был поврежден, находился вне помещения, попал в воду. Обратитесь в сервисную

службу для ремонта или восстановления.

6. Для перемещения пылесоса не тяните за шнур. Следите, чтобы не повредить шнур, закрывая двери, не наматывайте шнур на предметы с острыми гранями или выступами. Не перекачивайте пылесос через шнур. Избегайте контакта шнура с горячими поверхностями.
7. Не тяните за шнур для выключения из розетки. Тяните непосредственно за вилку.
8. Не пользуйтесь пылесосом мокрыми руками.
9. Не засовывайте предметы в отверстия на пылесосе. Не пользуйтесь пылесосом, если что-то мешает прохождению воздушного потока. Прочищайте отверстия от ниток, волос, пыли и другого, что может затруднить всасывание.
10. Не собирайте с помощью пылесоса тяжелые или острые предметы (осколки, гвозди, шурупы и т.д. Это может привести к повреждениям.
11. Не собирайте с помощью пылесоса горящие угли, сигареты, спички и другие горячие или горящие предметы.
12. Не включайте пылесос без установленных фильтров.
13. Перед включением в сеть / выключением из сети пылесос должен быть отключен с помощью кнопки “вкл/выкл”.
14. Будьте осторожны при чистке на ступеньках лестницы.
15. Не пользуйтесь пылесосом в присутствии легковоспламеняющихся жидкостей или во взрывоопасных средах. Не допускайте всасывания токсичных веществ (например – отбеливатели, нашатырь, жидкость для прочистки труб и т.д.). Не пользуйтесь пылесосом в помещениях, где хранятся горючие, взрывоопасные или токсичные вещества. Такие как – краски, растворители, средства от моли и т.д.
16. Обесточьте пылесос, когда присоединяете или отсоединяете шланг к всасывающему отверстию. Не позволяйте шнуру перекручиваться во время сматывания.
17. Используйте пылесос только по назначению.
18. Храните в сухом прохладном месте.
19. Не погружайте шланг и щетку в жидкости.
20. Пылесос не предназначен для чистки животных.
21. Сила всасывания вашего пылесоса высока, поэтому держите подальше всасывающие отверстия от тела и одежды.

ПРЕДУПРЕЖДЕНИЯ!

Важно! Если крупный мусор застрял и мешает потоку всасываемого воздуха, отключите пылесос, прочистите все воздухопроводы. После чего включите пылесос снова.

1. Не пользуйтесь пылесосом в непосредственной близости от нагревательных приборов.
2. Перед включением уберите с пола большие, тяжелые и острые предметы, которые могут повредить пылесос.
3. Если вы заметили, что звук работающего пылесоса сильно изменился, возможно это связано с ухудшением всасывающей способности. Отключите пылесос и прочистите фильтры.

Замечание!





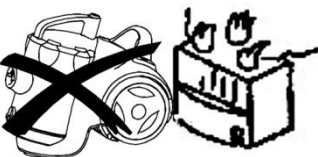
Если шнур поврежден, он должен быть заменен на исправный в сервисной службе или другой уполномоченной организации.

Примечание! В случае перегрузки мотора сработает защита, и пылесос выключится.

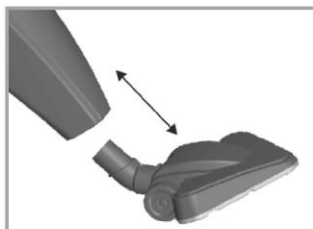
Примечание! Перед первым использованием выньте прибор и аксессуары из коробки и проверьте на наличие повреждений и неисправностей. В случае обнаружения неисправности или повреждения устройства не пользуйтесь прибором и обратитесь в авторизованный сервис.

Внимание! Убедитесь, что вилка не подключена, перед сборкой устройства, чтобы избежать травм.

Внимание! Перед каждым использованием, пожалуйста, проверьте прибор и шнур питания на наличие повреждений.

<p>При отключении от сети не тяните за провод. Беритесь за вилку.</p> 	<p>Не засасывайте острые предметы (иголки, шурупы, скобы и т.д.)</p> 	<p>Не засасывайте спички, окурки и золу</p> 
<p>Не пользуйтесь в местах с повышенной влажностью</p> 	<p>Не располагайте рядом с источниками тепла</p> 	

СБОРКА ПЫЛЕСОСА



Всегда отключайте пылесос от сети при сборке / разборке!

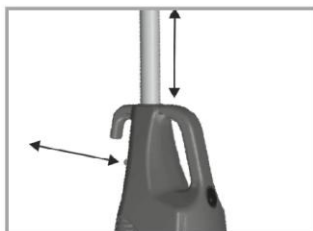
- Подсоедините универсальную насадку (9) к контейнеру для мусора (7).

- Подсоедините трубку с эргономичной ручкой к основному корпусу (3).

Для этого потяните вверх фиксирующую защелку (11), затем вставьте трубку (9) с эргономичной ручкой (1) в основной корпус (3).

Пожалуйста, убедитесь, что ручка заблокирована.

Теперь ваш пылесос готов к использованию.



ИНСТРУКЦИЯ ПО ПРИМЕНЕНИЮ

1. Перед началом использования проверьте устройство и кабель питания на наличие повреждений.
2. Размотайте шнур питания и вставьте вилку в розетку.
3. Нажмите кнопку включения / выключения.
4. Меняйте угол между щеткой и полом поворачивая ручку.
5. Остановите пылесос нажатием кнопки включения / выключения.
6. По окончании использования отсоедините устройство от розетки. Смотайте шнур на держатель.



ОЧИСТКА КОНТЕЙНЕРА

1. Не допускайте переполнения контейнера, в этом случае возможно ухудшение работы устройства и даже его поломка.
2. Для обеспечения наилучшей производительности следует очищать контейнер для мусора после каждого использования пылесоса.
3. Отключите пылесос и отсоедините вилку от розетки.
4. Отсоедините универсальную насадку от пылесоса.
5. Откройте контейнер, нажав кнопку замка блокировки контейнера для мусора.
6. Опорожните контейнер для мусора.
7. Выньте фильтр и почистите его, следуя инструкции из параграфа “Очистка фильтра”.
8. После очистки установите фильтр на место, соберите пылесос.

Очистка фильтра

ВНИМАНИЕ! Перед чисткой и обслуживанием пылесоса всегда выключайте его, отсоедините вилку питания от розетки.

- Не используйте спирт или чистящие средства на основе растворителей. В противном случае прибор может быть поврежден.
- Протирайте прибор мягкой и слегка влажной тканью. Таким же образом, при необходимости, вы можете очистить контейнер для пыли. Универсальная щетка требует периодического ухода и очистки.
- Стряхните пыль с фильтра и осторожно почистите внешнюю поверхность. Вымойте фильтр, держа его под холодной или теплой водой. Дождитесь, пока фильтр полностью высохнет, установите его обратно. Это необходимо делать после каждых 5-7 использований.

НИКОГДА НЕ ИСПОЛЬЗУЙТЕ ПЫЛЕСОС БЕЗ ФИЛЬТРА.

Возможные неполадки и их устранение

Неисправность	Возможная причина	Устранение
Пылесос не включается.	Не подключен к розетке. Выключен. В розетке отсутствует напряжение.	Проверьте розетку. Включите пылесос. Проверьте функционирование домашней электросети.

	Провод повреждён. Сработала защита мотора.	Обратитесь в сервисный центр. Подождите 5 минут.
Пылесос плохо собирает пыль.	Забился фильтр. Переполнен контейнер для мусора.	Очистите фильтр. Опорожните контейнер для мусора.
Устройство работает на громче, чем обычно.	Куски застряли в вакуумной секции.	Удалите застрявшие куски.

ТЕХНИЧЕСКИЕ ХАРАКТЕРИСТИКИ

Напряжение питания: 220-240 В

Частота тока: 50-60 Гц

Мощность: 1200 Вт

ТРАНСПОРТИРОВКА И ХРАНЕНИЕ

В упакованном виде устройство может транспортироваться в крытых транспортных средствах любого вида и храниться в закрытых помещениях в соответствии с ГОСТ 15150-69 с защитой от непосредственного воздействия атмосферных осадков, солнечного излучения и механических повреждений.

УТИЛИЗАЦИЯ

Утилизация устройств, потерявших потребительские свойства, осуществляется в соответствии с действующим законодательством. За более подробной информацией об утилизации обращайтесь к местным властям.

Дата производства: смотрите расшифровку серийного номера устройства на www.ginzzu.com/date

Товар сертифицирован в соответствии с законом «О защите прав потребителей». Подробную информацию о сертификате на данное устройство смотри на www.ginzzu.com



ПРОИЗВОДИТЕЛЬ: Гинзу Технолоджи
Лимитед. Ван Чай, Локард роад 160-174,
ЮКсю билдинг 803, страна Китай
Гарантия 1 год. Срок службы 5 лет. M9

ИМПОРТЕР: ООО "ГИНЗУ"
125502, Россия, г.Москва,
ул.Лавочкина, д.19, стр.3 135



**Ginzzu
Technology Limited**
WWW.GINZZU.COM

Copyright © Ginzzu Technology Limited. All rights reserved. All brand names are registered trademarks of their respective owners. Specifications are subject to change without prior notice.